



Werke, die jeder kennen muss

Die Meilensteine der aktuellen Kunst

Kunstbuch Spezial: Die wichtigsten Neuerscheinungen

NEW YORK: DRAWING NOW

In glänzender Form

Das Museum of Modern Art zeigt Zeichnungen von zeitgenössischen Künstlern

Zeichnungen gelten oft als bloße Vorübung, als Skizze für ein späteres Werk. Doch jetzt hat eine Reihe zeitgenössischer Künstler das Zeichnen zu ihrer Hauptbeschäftigung gemacht. Mit erstaunlichen Ergebnissen, wie eine Übersichtsschau des Museum of Modern Art in seinem vorläufigen Domizil im New Yorker Stadtteil Queens zeigt.

„Drawing Now“ stellt Werke von 26 amerikanischen, europäischen und asiatischen Künstlern vor, darunter auch die Deutschen Neo Rauch, Kai Althoff und Franz Ackermann. Kuratorin Laura Hoptman fasste den Zeichnungsbegriff bewusst so weit, dass darin die raumfüllenden Architekturzeichnungen der Australierin Toba Khedoori ebenso Platz finden wie die von asiatischer Miniaturmalerei inspirierten Aquarelle der Pakistanerin Shahzia Sikander. Neben stilistischer Vielfalt herrscht ein Trend zu gegenständlicher, erzählerischer Bildsprache vor.

Ugo Rondinones Tuschzeichnungen von Waldlandschaften erinnern an die romantischen Kompositionen der Wandermaler des 19. Jahrhunderts. Der Schweizer Künstler präsentiert sie jedoch in monumentalen Formaten. Der schwedische Künstler Jockum Nordström wiederum spielt in seinen dekorativen, pseudonaiven Papiercollagen mit Volkskunst-Ästhetik.

Die gelungene MoMA-Schau räumt ein für alle Mal mit dem Vorurteil auf, die junge Künstlergeneration habe bei aller Begeisterung für elektronische Medien die Lust am Zeichnen verloren. „Drawing Now“ beweist mit über 250 innovativen Papierarbeiten das Gegenteil.

UTE THON

Termin: bis 6. Januar 2003. Katalog: 29,95 US-Dollar.
Internet: www.moma.org



Shahzia Sikander
aquarelliert mit
Pflanzenfarben und
Tee: „Entwurzelte
Ordnung I“ (1997)

AMSTERDAM

Naoya Hatakeyama

Retrospektive des japanischen Fotografen (Jahrgang 1958)

► Siehe art 4/2002

Huis Marseille, Keizersgracht 401,
Di-So 11-17
29.11.2002-23.2.2003

Bernd & Hilla Becher

Industriefotografien des deutschen Künstlerpaares zur Verleihung des Erasmus-Preises am 23. Oktober

Stedelijk Museum, Paulus Potter-
straat 13, Mo-So 11-17
bis 31.12.2002

Tracey Emin

Installationen, Skulpturen und Video-
projektionen der britischen Künstlerin
(Jahrgang 1963)

Stedelijk Museum, Paulus Potter-
straat 13, Mo-So 11-17
bis 31.12.2002

ASCHAFFENBURG

Das Rätsel Grünewald

Zeichnungen, Gemälde und Dokumen-
te des Malers Mathis Gothart-Nithart,
genannt Matthias Grünewald (um 1480
bis 1528)

► Siehe www.grunewald-ausstellung.de

Schloss Johannisburg, Schlossplatz 4,
Mo-Fr 10-17, Do bis 21, Sa, So 10-18
30.11.2002-28.2.2003

Grünewald in der Moderne

Grünewald-Rezeption mit 80 Werken
von Max Beckmann, Otto Dix, Picasso
und anderen

Galerie der Stadt, Pfaffengasse 26,
Di-Fr 10-17, Do bis 21, Sa, So 10-18
30.11.2002-28.2.2003

BARCELONA

Fernand Léger

Über 150 Gemälde des französischen
Künstlers (1881 bis 1955)

Fundació Joan Miró, Parc de Montjuïc,
Di-Sa 10-19, Do bis 21.30, So 10-14.30
22.11.2002-27.1.2003

Blinky Palermo

Über 100 Gemälde, Zeichnungen,
Druckgrafiken und bemalte Objekte
des deutschen Künstlers (1943 bis
1977)

► Siehe Vorschau Seite 100

Museu d'Art Contemporani, Plaça dels
Àngels 1, Mo, Mi-Fr 11-19.30, Sa
10-20, So 10-15
13.12.2002-16.2.2003

BASEL

Louis Soutter et les modernes

Gemälde und Zeichnungen des Schwei-
zer Malers (1871 bis 1942) sowie Arbei-
ten von Zeitgenossen wie Picasso, Mat-
tisse, Miró und Klee

► Siehe art 10/2002

Kunstmuseum, St. Alban-Graben 16,
Di-So 10-17
bis 5.1.2003

Bruce Nauman -

Mapping the Studio

Neue Videoinstallation sowie Arbeiten
aus allen Werkphasen des amerikani-
schen Künstlers (Jahrgang 1941)

Museum für Gegenwartskunst,
St. Alban-Rheinweg 60, Di-So 11-17
bis 26.1.2003

BASEL/RIEHN

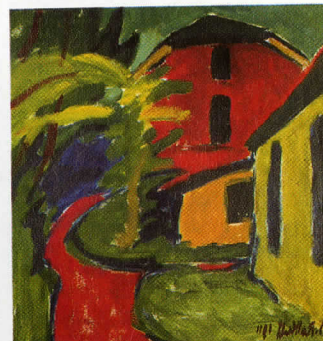
Ellsworth Kelly

50 Gemälde, Zeichnungen und Skulp-
turen des Amerikaners (Jahrgang 1923)

► Siehe art 10/2002

Fondation Beyeler, Baselstraße 101,
Mo-So 10-18, Mi bis 20
bis 19.1.2003

BERLIN

August Macke und die
Rheinischen Expressionisten

170 Gemälde, Aquarelle, Zeichnungen
und Druckgrafiken des deutschen
Expressionisten (1887 bis 1914) sowie
Werke von Max Ernst, Heinrich Cam-
pendonk und anderen. Abbildung:
„Roter Giebel“ (1911) von Karl
Schmidt-Rottluff

Brücke-Museum, Bussardsteig 9,
Mo, Mi-So 11-17
bis 5.1.2003

Bauhaus-Möbel -

Eine Legende wird besichtigt

Möbel aus der Sammlung des Hauses,
unter anderem von Ludwig Mies van
der Rohe und Marcel Breuer, ergänzt
durch Leihgaben

Bauhaus-Archiv, Klingelhofstraße 14,
Mi-Mo 10-17
bis 10.3.2003

Gerhard Richter: Acht Grau

Auftragsarbeit des deutschen Malers
(Jahrgang 1932) aus acht verspiegelten
Tafeln

Deutsche Guggenheim, Unter den Lin-
den 13-15, Mo-So 11-20, Do bis 22
bis 5.1.2003

Mexiko City - Eine Ausstellung
über die Wechselkurse
von Körpern und Werten

Zeitgenössische Kunst aus Mexiko mit
Arbeiten von Francis Alys, Rubén Ortiz
Torres, Santiago Sierra und anderen

► Siehe art 10/2002

Kunst-Werke, Auguststraße 9,
Di-So 12-18
bis 5.1.2003

Ansel Adams

114 Landschaftsaufnahmen des ameri-
kanischen Fotografen (1902 bis 1984)

Kunstabibliothek, Matthäikirchplatz 6,
Di-Fr 10-18, Do bis 22, Sa, So 11-18
bis 5.1.2003

!Avantgarden! Kunst in
Mitteleuropa 1910 bis 1930

200 Gemälde, Skulpturen, Druckgraf-
iken und Objekte

► Siehe Kritik Seite 102

Martin-Gropius-Bau, Niederkirchner-
straße 7, Mi-Mo 10-20
bis 9.2.2003